

MANUEL QUALITÉ

*Une expertise en Prévention de la Santé au Travail
au service des professionnels du BTP de l'Ain*

NOTRE STRUCTURE

L'AST BTP de l'Ain est le Service de Prévention et de Santé au Travail (SPST) du Bâtiment et des Travaux Publics (BTP) de l'Ain

L'AST BTP de l'Ain est une association type loi 1901

L'AST BTP de l'Ain est administrée et gérée de façon paritaire par les organisations professionnelles d'employeurs et syndicales de salariés

L'activité de l'AST BTP de l'Ain s'exerce dans le cadre :

- D'un projet pluriannuel de service
- D'un Contrat Pluriannuel d'Objectifs et de Moyens (CPOM)
- D'un agrément par la DREETS
- D'une certification AFNOR SPEC 2217

NOTRE ACTIVITÉ

→ **Mission principale :**

Eviter toute altération de la santé des travailleurs du fait de leur travail

→ **Autres missions :**

- Contribution à la réalisation d'objectifs de santé publique afin de préserver, au cours de la vie professionnelle, un état de santé du travailleur compatible avec son maintien en emploi
- Aide à l'entreprise, de manière pluridisciplinaire, pour l'évaluation et la prévention des risques professionnels en tenant compte de l'impact du télétravail sur la santé et l'organisation du travail
- Accompagnement de l'employeur, des travailleurs et leurs représentants dans l'analyse de l'impact sur les conditions de santé et de sécurité des travailleurs de changements organisationnels importants dans l'entreprise
- Participation à des actions de promotion de la santé sur le lieu de travail, dont des campagnes de vaccination et de dépistage, des actions de sensibilisation aux bénéfices de la pratique sportive et des actions d'information et de sensibilisation aux situations de handicap au travail

→ **Nos trois métiers :**

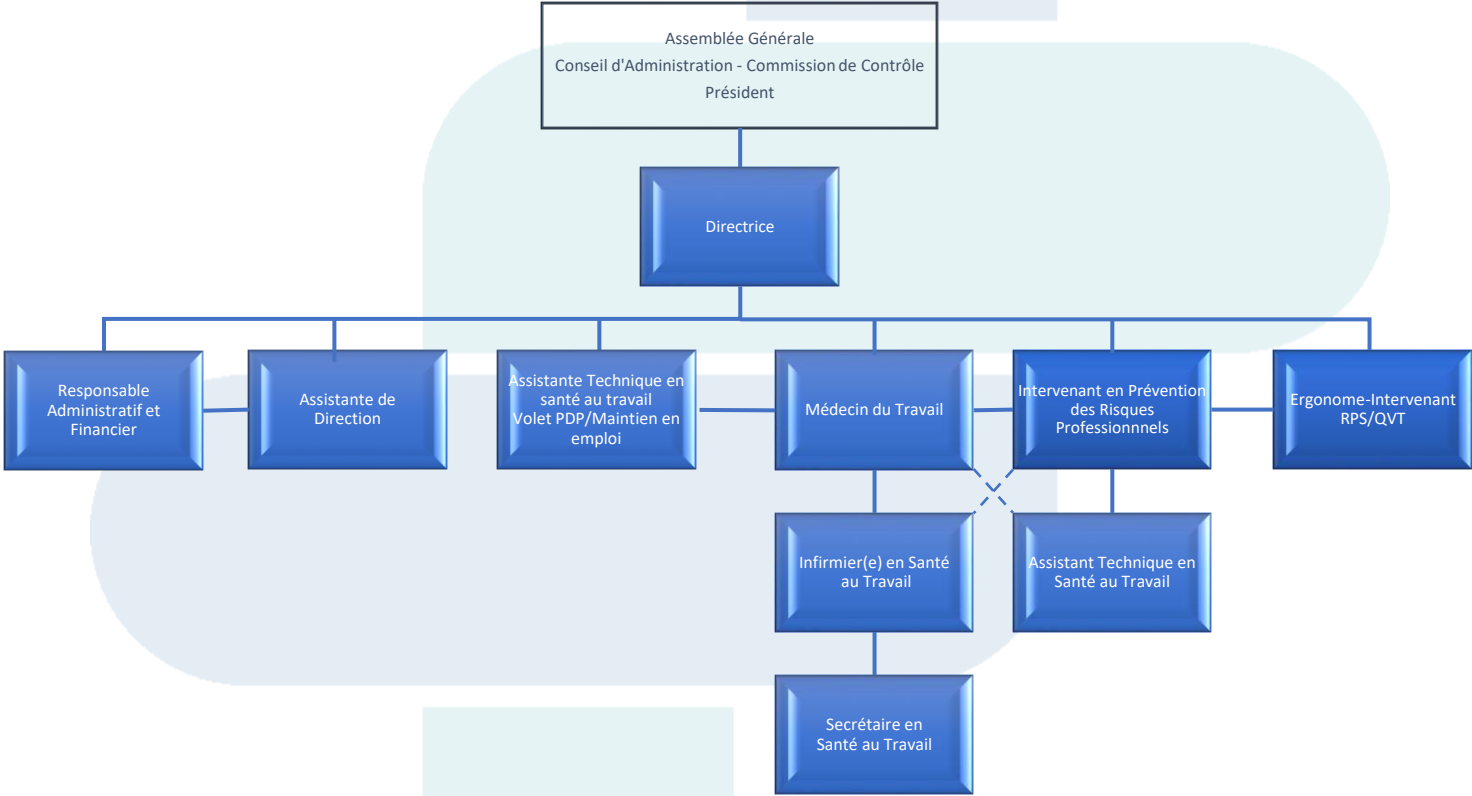
- la prévention des risques professionnels
- Le suivi individuel de l'état de santé des salariés
- La prévention de la désinsertion professionnelle et le maintien en emploi

NOTRE SPECIFICITÉ

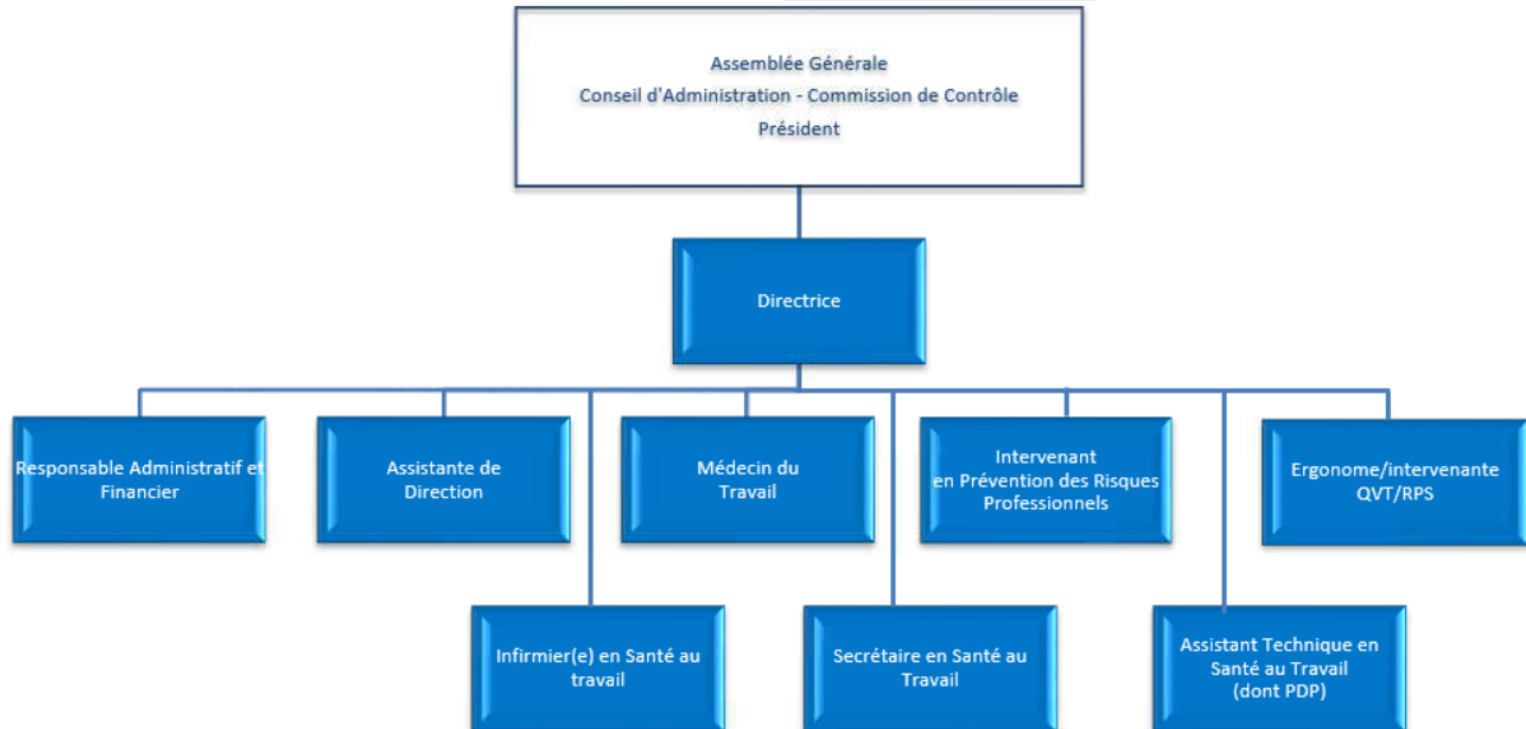
Des experts et partenaires dédiés au BTP

- ★ Les équipes médicales et pluridisciplinaires : des experts à votre service
- ★ Le réseau SPST BTP : une force à taille humaine
- ★ Le GNMST BTP : la société savante du BTP
- ★ L'OPPBTP : un partenaire prévention-sécurité allié
- ★ La PRO BTP : des relations privilégiées
- ★ La CARSAT : un partenaire d'Etat
- ★ La DREETS : notre direction régionale institutionnelle
- ★ Des conventions : des partenariats construits avec les professionnels du BTP et de la prévention

ORGANIGRAMME FONCTIONNEL



ORGANIGRAMME HIERARCHIQUE



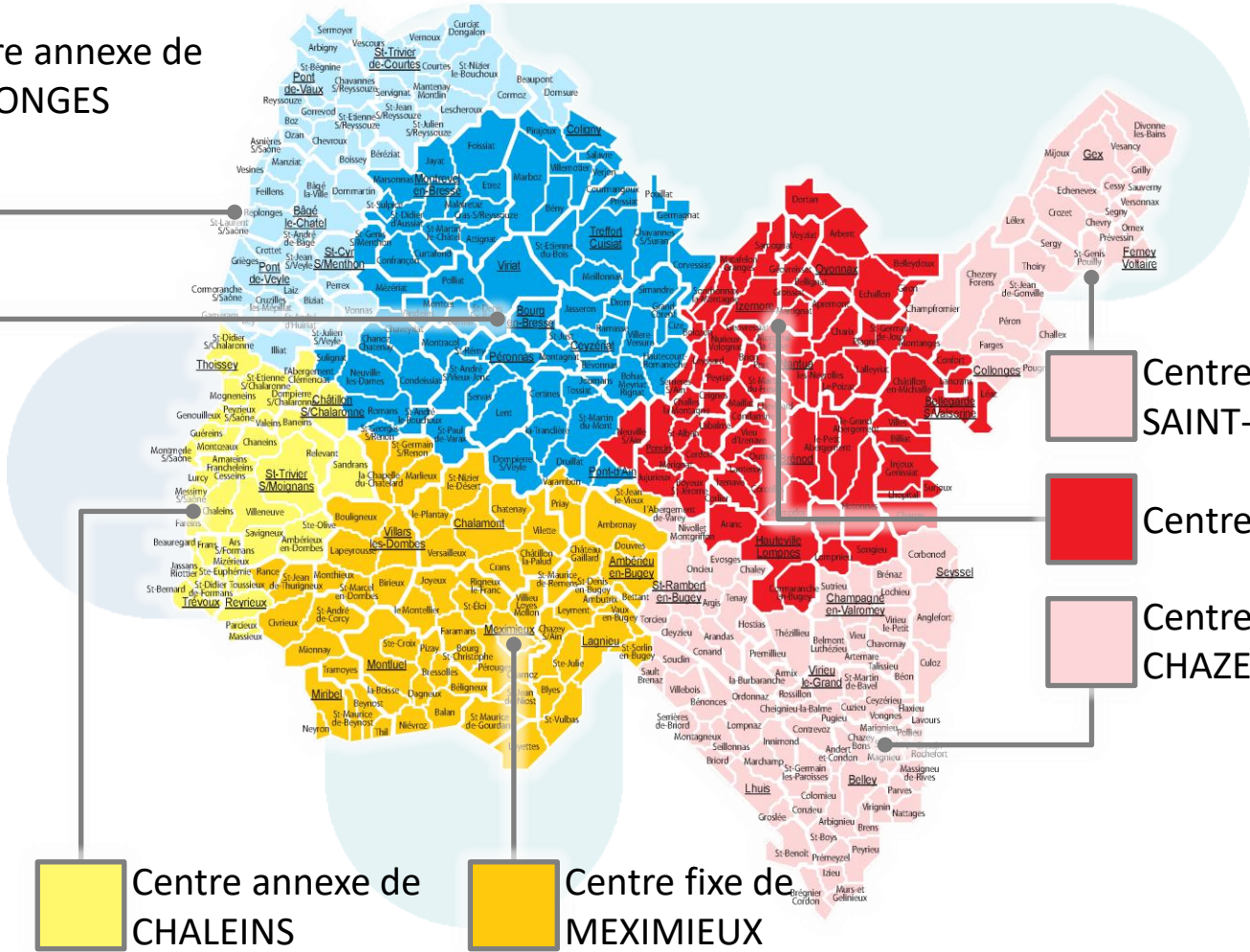
NOS VALEURS

- TECHNICITE BTP pour une offre de services spécifiques et adaptés à la profession
- QUALITE D'ACCUEIL dans nos locaux médicaux par une équipe disponible
- CONFIANCE et CONFIDENTIALITE dans les échanges interpersonnels et professionnels

NOTRE CARTE DES SECTEURS GEOGRAPHIQUES

Centre fixe de
BOURG-EN-BRESSE (siège)

Centre annexe de
REPLONGES



Centre annexe de
SAINT-GENIS-POUILLY

Centre fixe de PORT

Centre annexe de
CHAZEY-BONS

Centre annexe de
CHALEINS

Centre fixe de
MEXIMIEUX

PERIMÈTRE DU SYSTÈME DE MANAGEMENT DE LA QUALITÉ ET DE CERTIFICATION

Prévention de la santé au travail des salariés des entreprises du Bâtiment et des Travaux Publics du département de l'Ain, dont les travailleurs en Installations Nucléaires de Base et les travailleurs intérimaires :

Offre socle de services

Norme AFNOR SPEC 2217

POLITIQUE QUALITÉ

L'AST BTP de l'Ain a décidé de mettre en place un système de management de la qualité.

Cette démarche, fortement mobilisatrice de notre structure, a été motivée par :

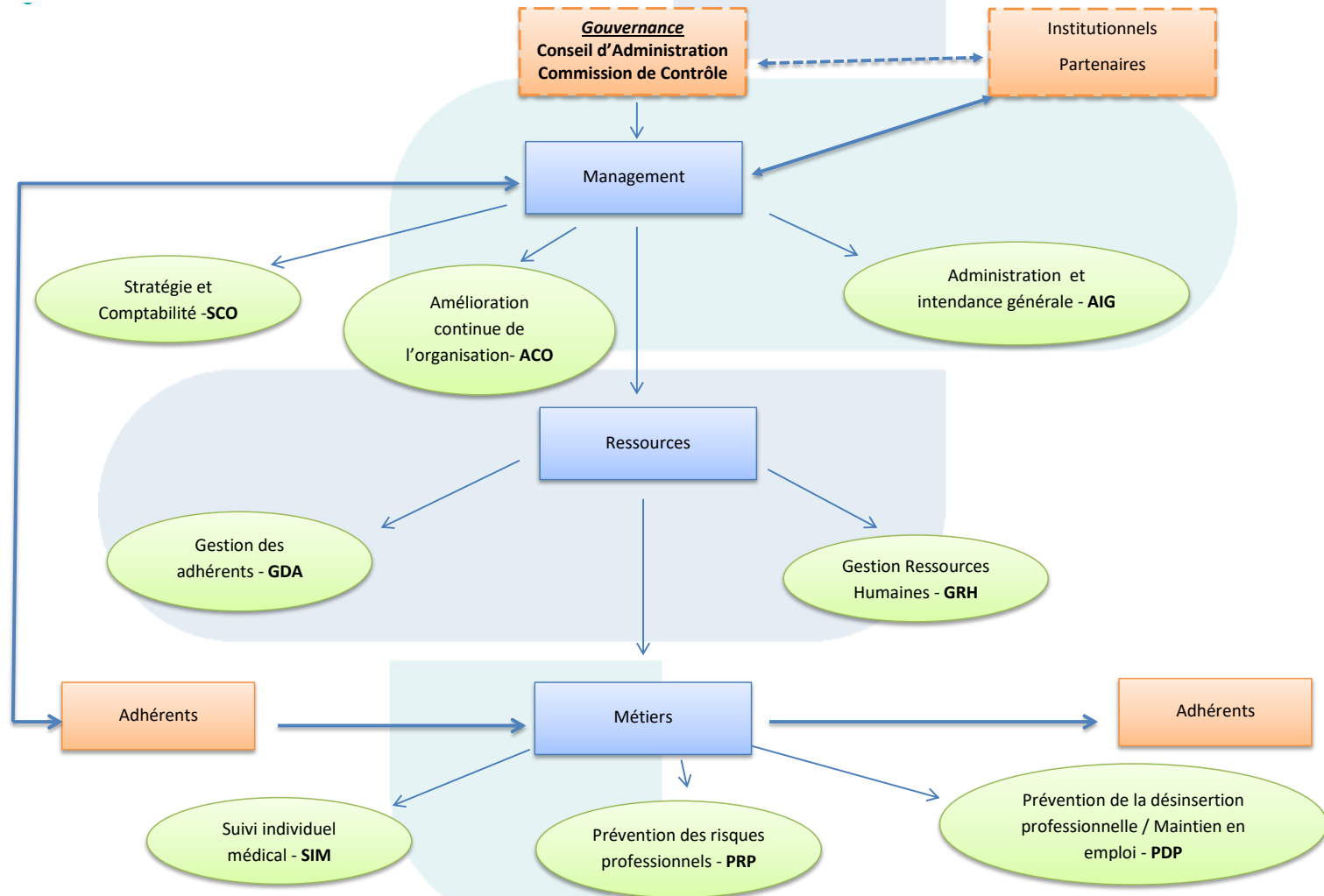
- Notre volonté d'amélioration constante de nos performances et de la qualité de nos services envers les entreprises et salariés du BTP de l'Ain.
- Notre obligation à satisfaire aux exigences réglementaires liées à notre activité.

L'AST BTP de l'Ain base sa politique sur les points suivants :

- Satisfaire nos adhérents et leurs salariés
- Assurer un service de proximité
- Accompagner les adhérents dans leur démarche d'amélioration de la qualité de vie et des conditions de travail

L'ensemble du personnel et les administrateurs de l'AST BTP de l'Ain participent activement à cette démarche.

NOTRE SCHÉMA D'ORGANISATION PAR POLES



NOMENCLATURE

POLE	REFERENT INTERNE	INTITULE DU DOCUMENT
Amélioration Continue de l'Organisation (ACO)	IPRP / référent qualité	Amélioration Continue de l'Organisation
		Traitement des incidents
		Rôles et responsabilités du référent de pôle
		Fiche incident
		Recensement et suivi des incidents
		Planning et suivi des audits internes
		Compte-rendu d'audit interne
		Compte-rendu d'activité
		Tableau de bord de suivi des objectifs et indicateurs
Administration et Intendance Générale (AIG)	Assistante de direction	Prévention et gestion des situations d'incivilité d'agression et de vio
		Maitrise des documents
		Charte graphique et codification qualité
		Carte des secteurs de l'AST BTP 01
		Affiche livreurs
		Répertoire des sous traitants et fournisseurs
		Coordonnées internes du personnel
		NOMENCLATURE AST BTP 01
		Classement et archivage par pôles
		Flyer de présentation de l'AST BTP 01
		Flyer ASTBTP01 salariés
		Flyer ASTBTP01 médecins
		Courrier à en-tête
		Trame de plan de continuité d'activité
		Commande de documentation
		Rapport technique annuel de synthèse des IST
		Rapport technique annuel individuel des IST
		Contenu de la trousse de secours
		Trame note de service
		Synthèse annuelle d'activité - Canevas
Rapport moral - Canevas		
Plan de prévention		

POLE	REFERENT INTERNE	INTITULE DU DOCUMENT
Stratégie et Comptabilité (SCO)	Directrice	Plan de prévention
		Registre Général de Protection des Données de l'AST BTP 01
		Fixation des cotisations
		Suivi des orientations et des activités
		Designation DPO AST BTP 01
		Schéma d'organisation de l'AST BTP de l'Ain par pôles
		Bilan CPOM
		Note pour le remboursement des frais des membres du CA et de la CC
		Feuille de présence conseil d'administration
		Feuille de présence commission de contrôle
		Fiche de renseignements membre CA et CC
Gestion Des Adhérents (GDA)	Assistante de direction	Pouvoir CA et CC
		Gestion des adhésions
		Grille tarifaire - Offre socle - Membres adhérents
		Grille tarifaire - Offre spécifique - Membres affiliés
		Règlement intérieur des adhérents
		Contrat adhésion - AST BTP Ain
		Notice d'information adhésion de l'AST BTP 01
		Document de liaison - Agences de travail temporaire
Gestion des Ressources Humaines (GRH)	Directrice	Document de liaison - Entreprises salariés éloignés
		Déclaration nominative des effectifs salariés éloignés
		Affectation des activités et suppléances
		Organigramme hiérarchique
		Organigramme fonctionnel
		Demande d'absence
		Livret d'accueil intégration
		Fiche collaborateur AST BTP
		Support de préparation DIRECTION Entretien professionnel
		Support de préparation SALARIE Entretien professionnel
Formulaire Entretien individuel professionnel		
		Fiche de poste

POLE	REFERENT INTERNE	INTITULE DU DOCUMENT
Prévention de la Désinsertion Professionnelle (PDP)	Assistant technique volet PDP	PDP et maintien dans l'emploi
		Situation de reclassement externe
		Situation de maintien dans l'entreprise
		Coordonnées des partenaires PDP/Maintien en emploi
		Dispositifs de la sécurité sociale et de la MDPH
		Flyer PDP
		Fiche d'entretien Prévention PDP
		Suivi accompagnement PDP
		Autorisation contact avec l'entreprise
		Rendez-vous pour un entretien
		Feuille d'émargement cellule PDP
		Tableau de bord PDP
Prévention des Risques Professionnels (PRP)	IPRP / référent qualité	Réalisation d'une étude de poste
		Diagnostic TMS RPS
		Traitement des documents AMIANTE des adhérents
		Elaboration de la Fiche d'Entreprise
		Participation aux Instances Représentatives des Salariés
		Réalisation d'une action de prévention primaire et formalisation
		Accompagnement pour l'élaboration du DUERP
		Fiche d'Entreprise
		Etude de poste
		Etude recommandations aménagements de postes
		Réponses documents amiante SS3 et SS4
		Attestation de présence inter-entreprise
		Attestation de présence intra-entreprise
		Fiche d'évaluation de la session de sensibilisation
		Diagnostic TMS
Guide évènement grave		

POLE	REFERENT INTERNE	INTITULE DU DOCUMENT
Suivi Individuel Médical (SIM)	Médecin du travail / Infirmier en santé au tr	<i>Gestion administratives surveillances médicales non périodiques</i>
		Recommandations pour les examens complémentaires
		Organisation de la planification vaccinale CoViD-19
		Protocole général de réalisation des visites
		Documents délivrés à l'issue des visites
		Protocole de décision infirmier / médecin du travail
		Tableau suivi médical
		Réalisation des examens biométriques
		Entretien du matériel d'examen
		Guide déroulé d'entretien autres professionnels de santé
		Fomulaire personne accompagnante / interprète
		Transfert de dossier médical
		Formulaire téléconsultation
Questionnaire médical portugais		
Information sur le Dossier Médical en Santé au Travail		